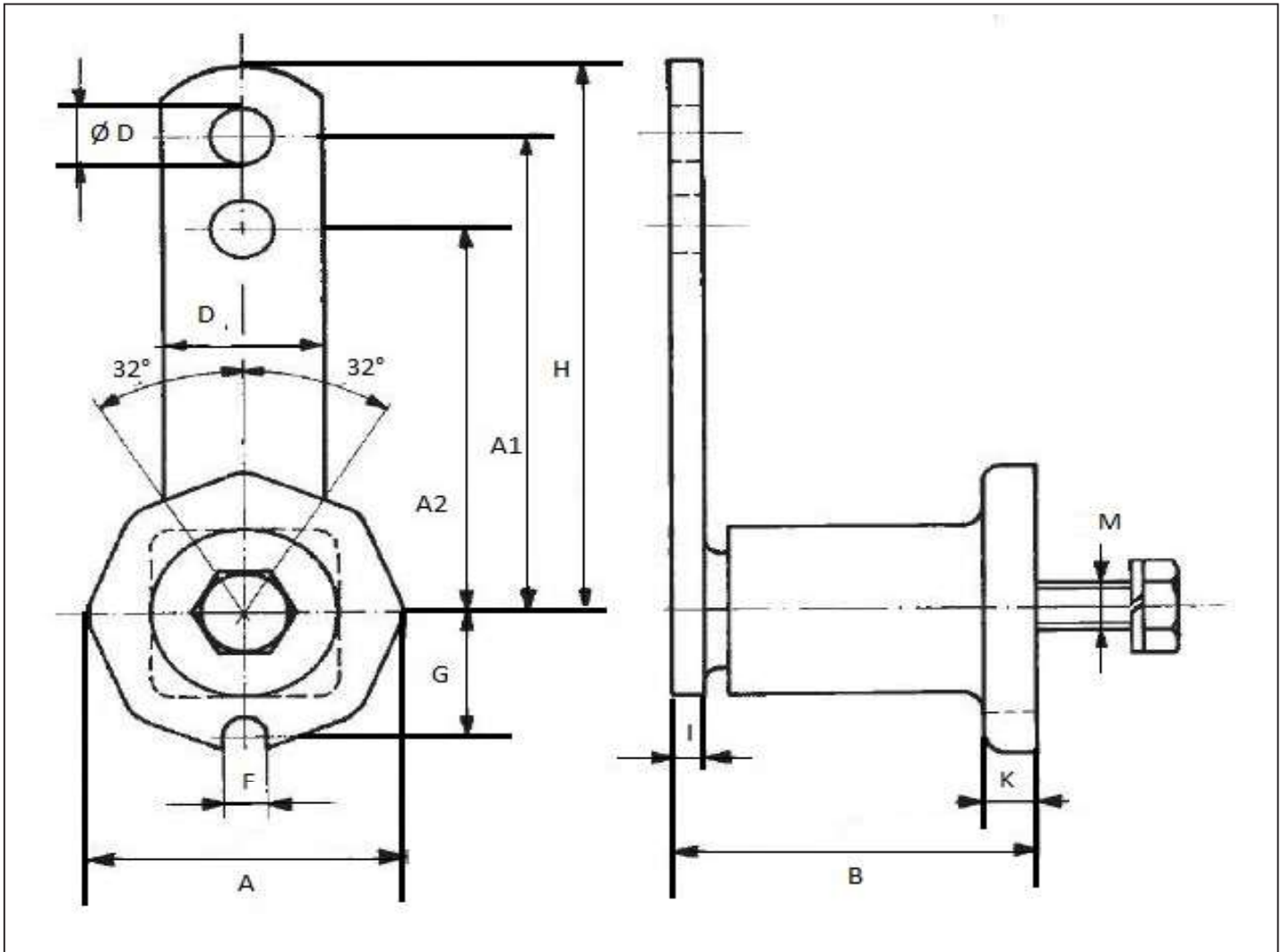


# Universalspanner Typ „TE“



Typ	A1	A2	B	C	$\varnothing D$	E	F	G	H	I	K	M	F in N A1	$\sphericalangle 0-32^\circ$	Gewicht ca. kg
TE2	80	60	52	20	8,5	38	8,0	16	90,0	5	7	M6	0-90	0-110	0,24
TE3	100	80	63	25	10,5	48	8,5	21	112,5	5	10	M8	0-140	0-170	0,42
TE4	100	80	78	30	10,5	59	8,5	25	115,0	6	12	M10	0-320	0-430	0,60
TE5	130	100	108	50	12,5	76	10,5	32	155,0	8	15	M12	0-820	0-1050	1,70
TE6	175	140	140	60	20,5	97	12,5	41	205,0	10	17	M16	0-1500	0-1880	3,70
TE7	220	175	198	70	20,5	112	12,5	51	255,0	12	18	M20	0-2500	0-3200	6,50
TE8	250	200	212	80	20,5	130	17,0	52	290,0	20	20	M24	0-3900	0-4900	8,65

Die Universalspanner vom Typ TE finden Einsatz in allen Industriebereichen. Hauptsächlich werden sie als Ketten- und Riemenspanner verwendet. Mittels einer Schraube sind sie mit Reibschluss in jeder Position montierbar. Die Universalspanner vom Typ TE sind wartungsfrei und abreissicher. Sie sind mit blei- und cadmiumfreier Pulverbeschichtung vergütet.